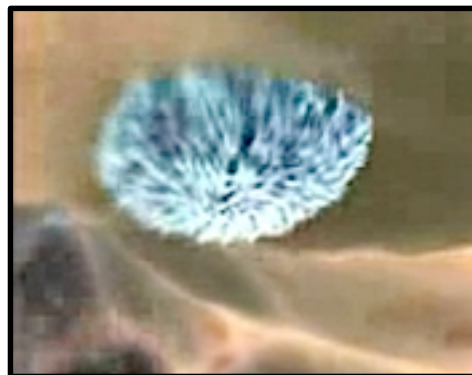
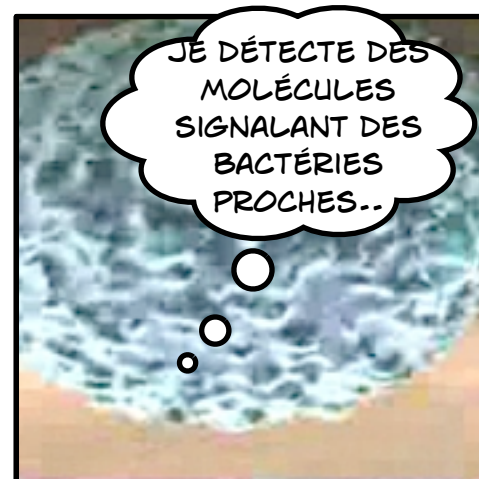


NOUS SOMMES DANS UN CAPILLAIRE, LES HÉMATIES AU CENTRE, LES LEUCOCYTES RAMPENT SUR LES BORDS.



NOTRE HÉROS: UNE CELLULE PHAGOCYTAIRE



JE DÉTECTE DES MOLÉCULES SIGNALANT DES BACTÉRIES PROCHES..



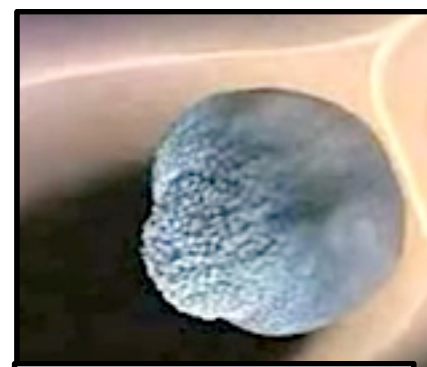
NOTRE CELLULE ROULE SUR SA MEMBRANE TRÈS SOUPLE...



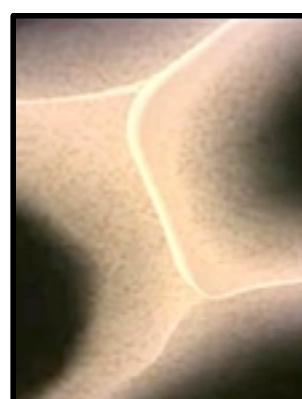
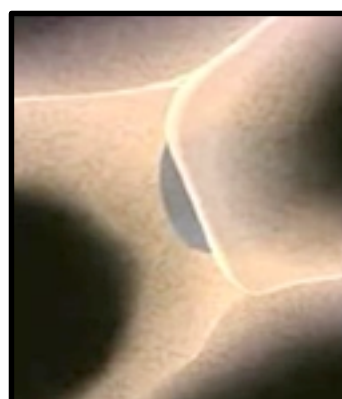
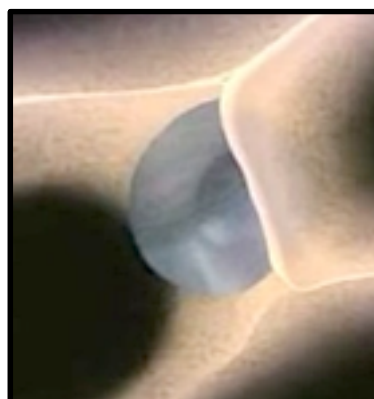
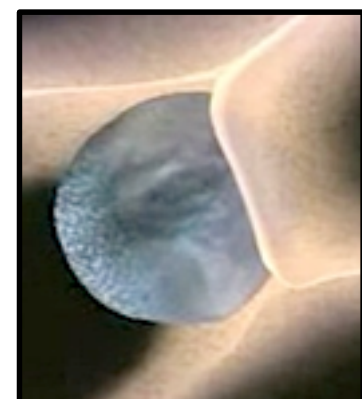
IL FAUT **SORTIR** DU CAPILLAIRE !



LA MEMBRANE S'APLATIT, NOTRE CELLULE DEVIENT TRÈS FINE ET SE DIRIGE VERS LA LIMITE ENTRE DEUX CELLULES DU CAPILLAIRE...



LA MEMBRANE PASSE **ENTRE** LES DEUX CELLULES...



LE CYTOPLASME, PUIS LE NOYAU, SE DÉFORMENT EUX AUSSI ET NOTRE CELLULE **S'ÉVADE** DU CAPILLAIRE. ELLE EST **LIBRE** D'ALLER VERS LES BACTÉRIES...